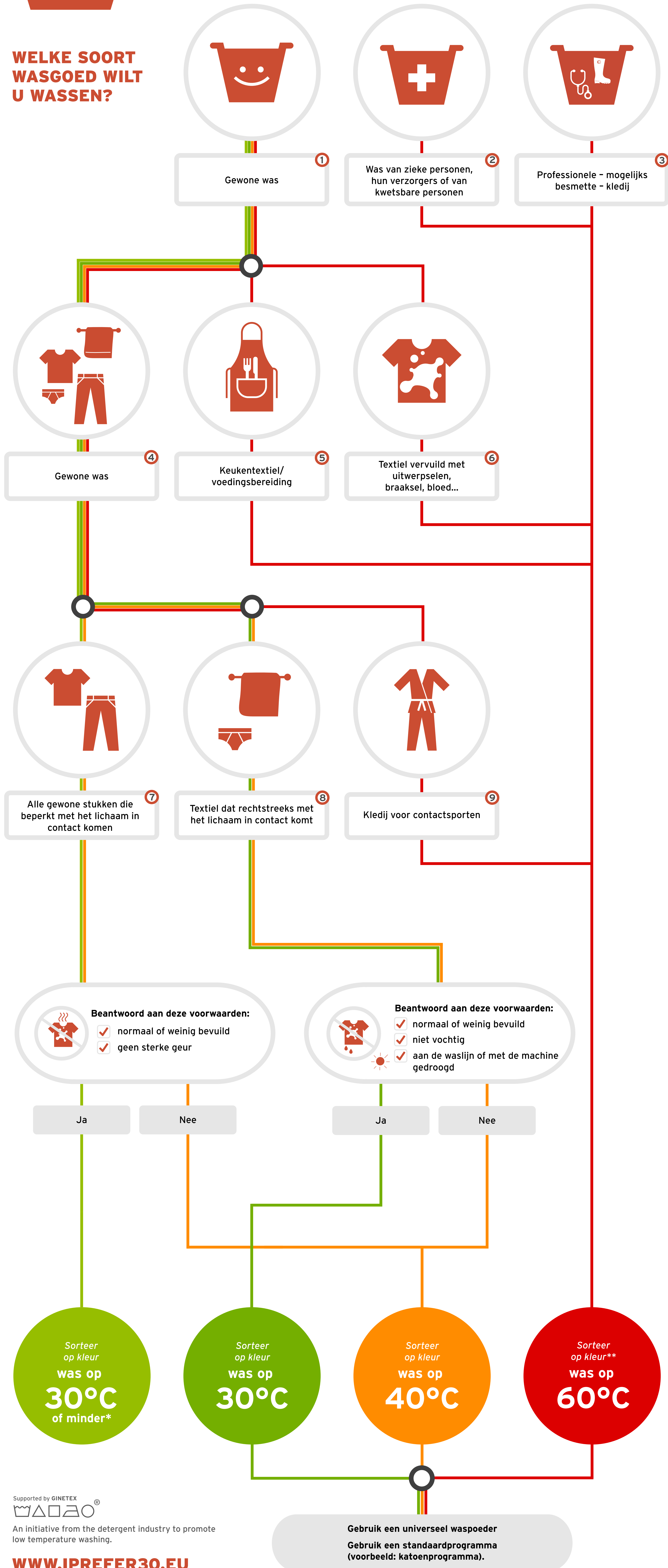


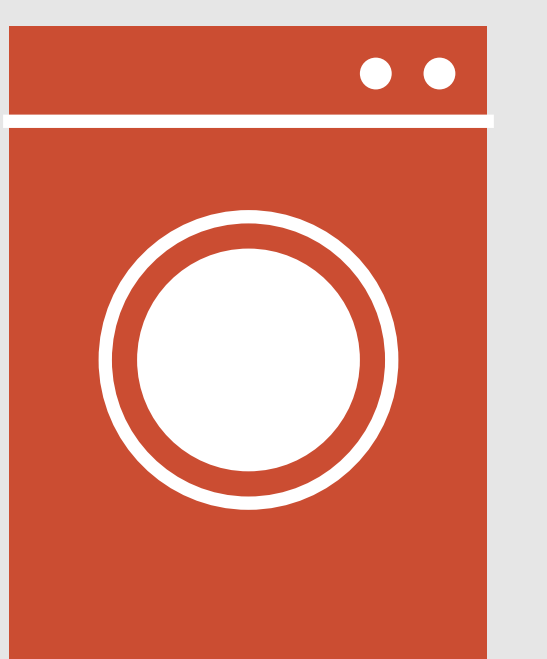
WELKE SOORT WASGOED WILT U WASSEN?



- 1 Gewone was**
Wast u gewoon wasgoed en is niemand in het huishouden ziek (of gevoelig voor infecties)?
- 2 Was van zieke personen, hun verzorgers of van kwetsbare personen**
Wast u kledij of textiel van mensen die ziek zijn, of erg gevoelig voor infecties, of van hun verzorgers?
- 3 Professionele - mogelijks besmette - kledij**
Wast u uniformen van gezondheidswerkers of andere professionele kledij. Bestaat de kans dat die met microben in contact kwamen?
Voorbeelden: dokters, verplegers, veeartsen, arbeiders die in contact komen met afval, medisch laboranten, enz.
Dit soort textiel wast u beter niet thuis. Daarvoor doet u best beroep op een professionele wasserij.
- 4 Gewone was**
Bestaat de lading uit gewone was?
Voorbeelden: T-shirts, broeken, ondergoed, handdoeken, bedlinnen.
- 5 Keukentextiel/voedingsbereiding**
Wast u textiel dat gebruikt werd tijdens het koken of bereiden van voeding?
Voorbeelden: theedoeken, keukenschorten, droogdoeken.
- 6 Textiel vervuild met uitwerpselen, braaksel, bloed...**
Wast u textiel dat bevuild is met lichaamsvloeistoffen, zoals uitwerpselen, braaksel, bloed, urine... ?
- 7 Alle gewone stukken die beperkt met het lichaam in contact komen**
Bestaat deze lading uit textiel dat maar beperkt met het lichaam in contact komt?
Voorbeelden: broeken, T-shirts, truien, onderhemdjes, sokken, gordijnen, tafellinnen, enz.
- 8 Textiel dat rechtstreeks met het lichaam in contact komt**
Wast u kledij of textiel dat rechtstreeks met het lichaam in contact komt en dat waarschijnlijk, al dan niet zichtbaar, met lichaamsvloeistoffen bevuild werd?
Voorbeelden: onderbroeken, zakdoeken, badhanddoeken, bedlinnen.
- 9 Kledij voor contact sporten**
Wast u kledij voor contact sporten?

Tip voor uw wasmachine:

Doe om de vijf wasbeurten een was met een algemeen waspoeder aan 60°C.



Informatie over het waslabel en de wasmiddelen

Volg de instructies op het waslabel op:

= geen bleekmiddelen

= maximumtemperatuur

Als de aanbevolen temperatuur of een universeel waspoeder verboden zijn (zie elders), moet je een ander wasprogramma gebruiken dat even efficiënt is.

Voorbeeld:

30°C

Vloeibaar wasmiddel voor delicate was of 'kleuren' waspoeder + geschikte vlekkenverwijderaar

NB : Een waspoeder voor universeel gebruik is een waspoeder dat voor alle textielsoorten en kleuren gebruikt kan worden en een zuurstofbleekmiddel bevat (de ingrediënten staan op de verpakking).

Meer informatie over het waslabel:
www.clevercare.info

Andere tips voor een optimaal gebruik:
www.cleanright.eu

* Als u een openbare wasserij, zoals een wasserette, gebruikt, wast u best op 30 - 40°C en met een waspoeder voor universeel gebruik.

** Sorteer en was volgens de hygiënische toestand van je kleding. Kledij van een zieke persoon bijvoorbeeld, dient gescheiden te worden van de gewone dagelijkse was.